

Studieren in München



Die wirtschaftliche und soziale Lage der Studierenden in München

Regionalauswertung der 19. Sozialerhebung
des Deutschen Studentenwerks

Studieren in München

Die wirtschaftliche und soziale Lage der Studierenden in München

Regionalauswertung der 19. Sozialerhebung des Deutschen Studentenwerks



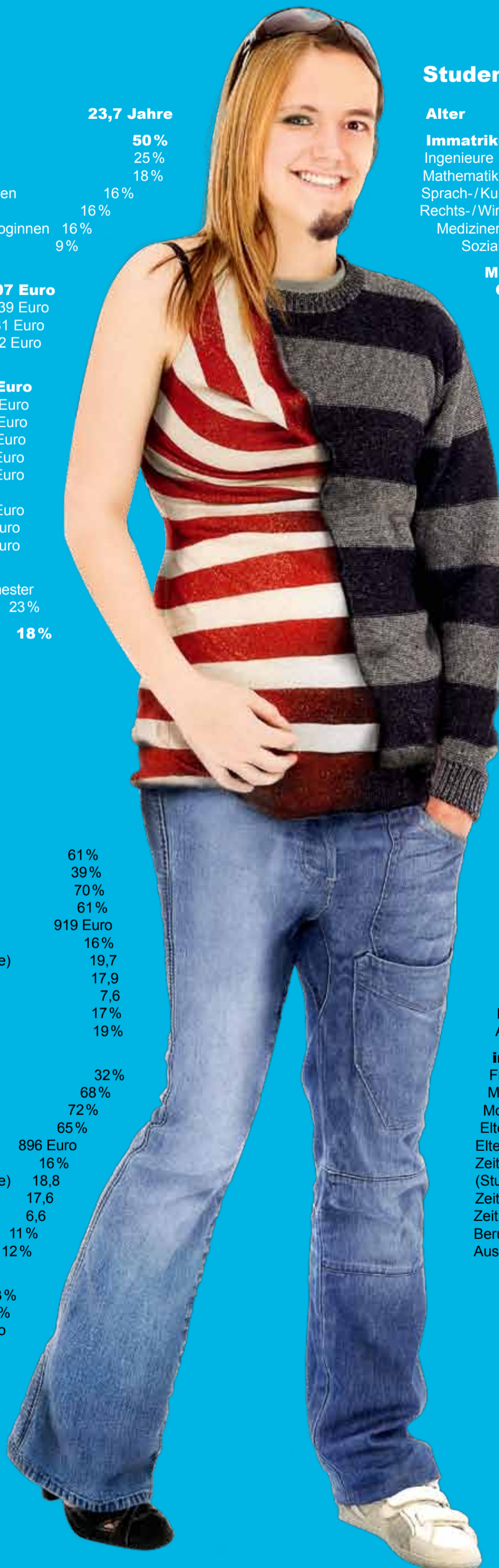
Studentenwerk
München

Studentin in München

| | |
|---|-----------------------|
| Alter | 23,7 Jahre |
| Immatrikulierte | 50 % |
| Sprach- / Kulturwissenschaftlerinnen | 25 % |
| Mathematiker- / Naturwissenschaftlerinnen | 18 % |
| Medizinerinnen / Gesundheitswissenschaftlerinnen | 16 % |
| Rechts- / Wirtschaftswissenschaftlerinnen | 16 % |
| Sozialwissenschaftler- / Pädagoginnen / Psychologinnen | 16 % |
| Ingenieurinnen | 9 % |
| Monatliche Einnahmen | |
| Gesamt | 907 Euro |
| Eltern | 539 Euro |
| Eigener Verdienst | 281 Euro |
| BAföG-Förderung | 432 Euro |
| Monatliche Ausgaben | |
| Gesamt (mit Studiengebühren) | 923 Euro |
| Miete und Nebenkosten | 354 Euro |
| Ausgaben für Ernährung | 165 Euro |
| Ausgaben für Kleidung | 67 Euro |
| Ausgaben für Lernmittel | 40 Euro |
| Ausgaben für öffentliche Verkehrsmittel | 54 Euro |
| Ausgaben für Krankenversicherung, Arztkosten, Medikamente | 57 Euro |
| Ausgaben für Telefon, Internet, GEZ | 37 Euro |
| Ausgaben für Freizeit, Kultur und Sport | 66 Euro |
| Studiengebühren | |
| Höhe | 500 Euro pro Semester |
| Von der Zahlung befreit | 23 % |
| Auslandserfahrungen | 18 % |

Student in München

| | |
|---|-----------------------|
| Alter | 23,9 Jahre |
| Immatrikulierte | 50 % |
| Ingenieure | 33 % |
| Mathematiker- / Naturwissenschaftler | 27 % |
| Sprach- / Kulturwissenschaftler | 15 % |
| Rechts- / Wirtschaftswissenschaftler | 13 % |
| Medizinerinnen / Gesundheitswissenschaftler | 7 % |
| Sozialwissenschaftler / Pädagogen / Psychologen | 5 % |
| Monatliche Einnahmen | |
| Gesamt | 919 Euro |
| Eltern | 566 Euro |
| Eigener Verdienst | 327 Euro |
| BAföG-Förderung | 357 Euro |
| Monatliche Ausgaben | |
| Gesamt (mit Studiengebühren) | 924 Euro |
| Miete und Nebenkosten | 345 Euro |
| Ausgaben für Ernährung | 182 Euro |
| Ausgaben für Kleidung | 50 Euro |
| Ausgaben für Lernmittel | 35 Euro |
| Ausgaben für öffentliche Verkehrsmittel | 53 Euro |
| Ausgaben für Krankenversicherung, Arztkosten, Medikamente | 68 Euro |
| Ausgaben für Telefon, Internet, GEZ | 35 Euro |
| Ausgaben für Freizeit, Kultur und Sport | 73 Euro |
| Studiengebühren | |
| Höhe | 500 Euro pro Semester |
| Von der Zahlung befreit | 17 % |
| Auslandserfahrungen | 11 % |



Studieren ...

| | |
|--|----------|
| an der LMU | |
| Frauen | 61 % |
| Männer | 39 % |
| Eltern mit Abitur | 70 % |
| Eltern mit Hochschulabschluss | 61 % |
| Monatliche Einnahmen | 919 Euro |
| BAföG-Empfänger | 16 % |
| Zeit für Lehrveranstaltungen (Stunden pro Woche) | 19,7 |
| Zeit für Selbststudium (Stunden pro Woche) | 17,9 |
| Zeit für Erwerbstätigkeit (Stunden pro Woche) | 7,6 |
| Berufsausbildung vor dem Studium | 17 % |
| Auslandserfahrungen | 19 % |
| an der TU | |
| Frauen | 32 % |
| Männer | 68 % |
| Eltern mit Abitur | 72 % |
| Eltern mit Hochschulabschluss | 65 % |
| Monatliche Einnahmen | 896 Euro |
| BAföG-Empfänger | 16 % |
| Zeit für Lehrveranstaltungen (Stunden pro Woche) | 18,8 |
| Zeit für Selbststudium (Stunden pro Woche) | 17,6 |
| Zeit für Erwerbstätigkeit (Stunden pro Woche) | 6,6 |
| Berufsausbildung vor dem Studium | 11 % |
| Auslandserfahrungen | 12 % |
| an der HM | |
| Frauen | 33 % |
| Männer | 67 % |
| Monatliche Einnahmen | 915 Euro |
| BAföG-Empfänger | 21 % |
| Eltern mit Abitur | 57 % |
| Eltern mit Hochschulabschluss | 45 % |
| Zeit für Lehrveranstaltungen (Stunden pro Woche) | 23,0 |
| Zeit für Selbststudium (Stunden pro Woche) | 12,8 |
| Zeit für Erwerbstätigkeit (Stunden pro Woche) | 7,6 |
| Berufsausbildung vor dem Studium | 36 % |
| Auslandserfahrungen | 7 % |

| | |
|--|----------|
| in Bayern | |
| Frauen | 51 % |
| Männer | 49 % |
| Monatliche Einnahmen | 841 Euro |
| Eltern mit Abitur | 58 % |
| Eltern mit Hochschulabschluss | 42 % |
| Zeit für Lehrveranstaltungen (Stunden pro Woche) | 19 |
| Zeit für Selbststudium (Stunden pro Woche) | 16,8 |
| Zeit für Erwerbstätigkeit (Stunden pro Woche) | 6,7 |
| Berufsausbildung vor dem Studium | 21 % |
| Auslandserfahrungen | 15 % |
| in Deutschland | |
| Frauen | 52 % |
| Männer | 39 % |
| Monatliche Einnahmen (alte Länder) | 832 Euro |
| Eltern mit Abitur | 58 % |
| Eltern mit Hochschulabschluss | 43 % |
| Zeit für Lehrveranstaltungen (Stunden pro Woche) | 18 |
| Zeit für Selbststudium (Stunden pro Woche) | 18 |
| Zeit für Erwerbstätigkeit (Stunden pro Woche) | 8 |
| Berufsausbildung vor dem Studium | 23 % |
| Auslandserfahrungen | 15 % |

Studentenwerk München

... damit Studieren gelingt!

Im Rahmen der 19. DSW-Sozialerhebung hat das Studentenwerk München die Hochschul-Informationssystem GmbH (HIS) mit der Erstellung einer Sonderauswertung für den Studienstandort München betraut. Mit Hilfe der drei großen Münchner Hochschulen, der Ludwig-Maximilians-Universität, der Technischen Universität sowie der Hochschule für angewandte Wissenschaften, wurde die Stichprobe der befragten Studierenden erhöht, um eine solide Datenbasis für eine repräsentative Erhebung zu erhalten. Insgesamt beteiligte sich etwa jeder 69. Studierende an der Befragung. Auf diese Weise ist es zum ersten Mal möglich, nicht nur Aussagen über die soziale und wirtschaftliche Lage der Studierenden in München zu treffen, sondern auch differenziert nach den drei großen Hochschulen.

Wir wollen wissen, wie es den Studierenden geht, wie sie leben, wie ihr Alltag aussieht, wo sie Unterstützung brauchen – und wie wir diese ihnen am besten geben können. Denn als Studentenwerk haben wir nur eine Aufgabe: Die soziale und wirtschaftliche Infrastruktur bereit zu stellen, die für viele Studierende ein Studium erst möglich macht. Damit Studieren gelingt!

Die vom Studentenwerk München betreuten Hochschulen

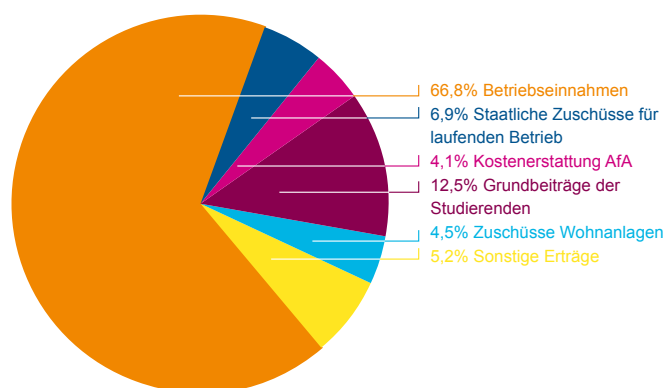
| Hochschulen im Zuständigkeitsbereich des Studentenwerks München | Anzahl Studierende |
|---|--------------------|
| Volle Betreuung: | |
| Universität München | 42.824 |
| TU München | 24.148 |
| Akademie der Bildenden Künste, München | 613 |
| Hochschule für Musik u. Theater, München | 952 |
| Hochschule für Fernsehen und Film, München | 346 |
| Hochschule für Politik, München | 589 |
| Hochschule für angew. Wissenschaften FH München | 14.610 |
| Hochschule Weihenstephan-Triesdorf ³ | 2.988 |
| Hochschule für angew. Wissenschaften FH Rosenheim | 4.025 |
| Sprachen- und Dolmetscherinstitut ^{1,2} | 771 |
| SDI – Hochschule für angew. Sprachen | 276 |
| Blocherer Schule ^{1,2} | 94 |
| Kath. StiftungsFHS, Abt. Benediktbeuern | 634 |
| Kath. StiftungsFHS, Abt. München | 1.279 |
| Zwischensumme: | 94.149 |
| Nur Vollzug des BAföG: | |
| Hochschule für Philosophie München | 348 |
| Philosophisch-Theologisch Hochschule Benediktbeuern | 110 |
| Munich Business School | 402 |
| FH für angew. Management Erding | 1.501 |
| Macro Media Design FH | 498 |
| Gesamtsumme: | 97.008 |

¹ Es sind die Angaben der Ausbildungsstätte zugrundegelegt. Bei den übrigen Institutionen wurden die Angaben des Bayer. Landesamtes für Statistik und Datenverarbeitung verwendet.

² Ohne Vollzug des BAföG

³ Ohne Standort Triesdorf

Die Finanzierung des Studentenwerks München 2009



| | |
|------------------------------------|---------------|
| Hochschulen Studierende | 13 |
| Studentisches Wohnen | 94.149 |
| Wohnplätze | 9.622 |
| Vermittelte Privatzimmer | 2.400 |
| Mensen und Cafeterien | 33 |
| Einrichtungen | 33 |
| Ausgegebene Essen (im Jahr) | 3.300.000 |
| Studienfinanzierung | 12.899 |
| Geförderte Studierende | 12.899 |
| Ausbezahlte Fördermittel (in Euro) | 57.000.000 |
| Kinderbetreuung | 18 |
| Einrichtungen | 18 |
| Anzahl der Plätze | 277 |
| Beratungsnetzwerk | 3.980 |
| Ratsuchende | 3.980 |