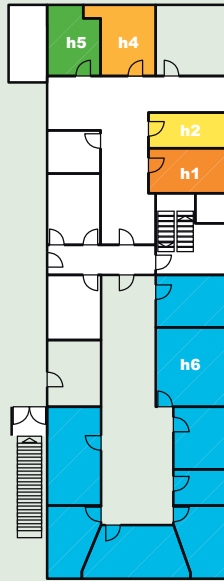
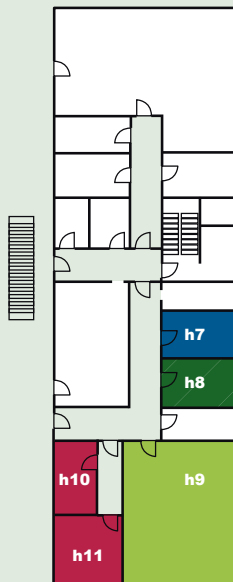


# Raumbelegung Beratungszentrum

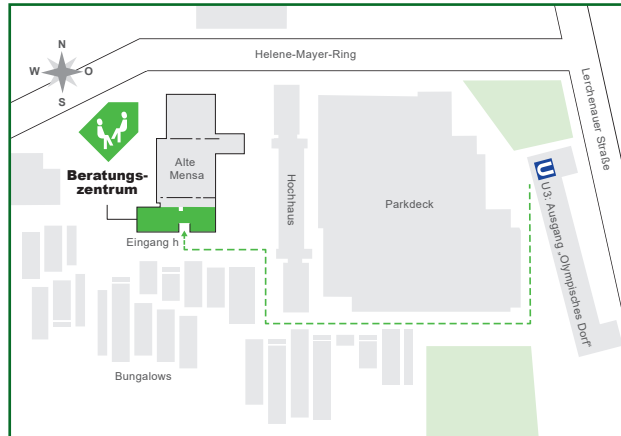
## 1. Stockwerk



## 2. Stockwerk



# Lageplan



## Beratungszentrum im Olympischen Dorf

Alle Münchner Beratungsangebote des Studentenwerks befinden sich im Beratungszentrum:

Alte Mensa

Helene-Mayer-Ring 9

Eingang h, 1. und 2. Stockwerk

80809 München

 U3 Olympiazentrum



Studentenwerk  
München

# Das Beratungs- netzwerk



# Unser Beratungsnetzwerk

## Beratungszentrum in München im Olympischen Dorf, Alte Mensa

**Allgemeine und  
Soziale Beratung**

sowie

**Beratung für  
Studierende mit  
Behinderung und/oder  
chronischen Krank-  
heiten**

**Beratung für  
Schwangere und  
Studierende mit Kind**

**Rechtsberatung**

**Stipendienberatung**

**Allgemeine  
BAföG-Beratung**

**Studienkreditberatung**

**Psychotherapeutische  
und Psychosoziale  
Beratung**

sowie

**Beratungsstelle  
„Sexuelle Belästigung,  
Diskriminierung und  
Gewalt“**

**Studierendencoaching**

**Mobile Beratung,  
Kursangebote des  
Beratungsnetzwerks**

sowie

**Vorträge und Info-  
veranstaltungen**

## Beratungsstellen an der TH Rosenheim

**Allgemeine und  
Soziale Beratung**

sowie

**BAföG-Beratung**

**BAföG-Servicestelle**

**Psychosoziale  
Beratung**

## Beratungsstellen in Freising, Campus Weihenstephan

**Allgemeine und  
Soziale Beratung**

sowie

**BAföG-Beratung**

**Rechtsberatung**

**Psychotherapeutische  
und Psychosoziale  
Beratung**

Die aktuellen Kontaktdaten und  
Öffnungszeiten finden Sie immer  
auf unserer Website unter:

[www.stwm.de/beratungsnetzwerk](http://www.stwm.de/beratungsnetzwerk)

