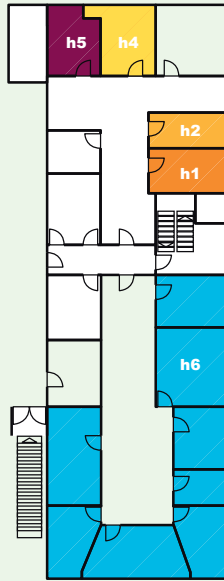
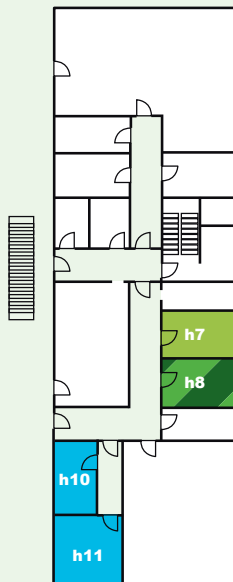


Raumbelegung Beratungszentrum

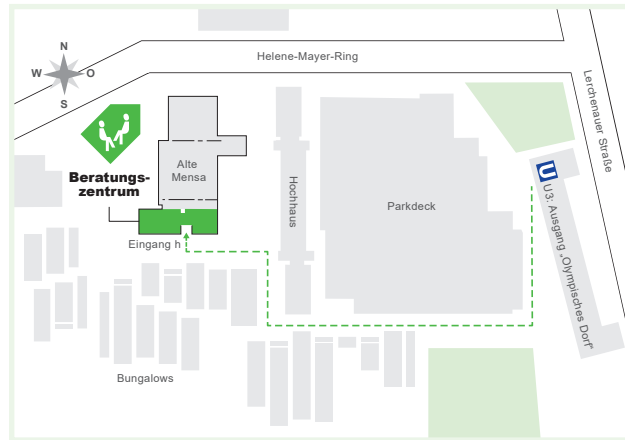
1. Stockwerk



2. Stockwerk




Lageplan



Beratungszentrum im Olympischen Dorf

Alle Münchner Beratungsangebote des Studentenwerks befinden sich im Beratungszentrum:

Alte Mensa
Helene-Mayer-Ring 9
Eingang h, 1. und 2. Stockwerk
80809 München
 U3 Olympiazentrum



Studentenwerk
München

Das Beratungs- netzwerk



Unser Beratungsnetzwerk

Beratungszentrum

Alte Mensa, Helene-Mayer-Ring 9,
80809 München, Eingang h, U3 Olympiazentrum

Allgemeine BAföG-Beratung

Raum h4

Tel.: +49 89 357135-30
beratung-m@
bafog-bayern.de

Mo – Fr 9.00 – 13.00 Uhr
Di, Mi 14.00 – 16.00 Uhr
Do 14.00 – 17.00 Uhr

Studienkreditberatung

Raum h2

Tel.: +49 89 357135-29
studienkreditberatung@
stwm.de

Di 10.00 – 14.00 Uhr
Mi 10.00 – 14.00 Uhr
Do 14.00 – 17.00 Uhr
Fr 10.00 – 13.00 Uhr

Stipendienberatung

Raum h1

Tel.: +49 89 357135-59
stipendienberatung@
stwm.de

Termine nach Vereinbarung:
Mo – Fr 9.00 – 17.00 Uhr

Offene Sprechstunde
(Beratung ohne
Terminvereinbarung):
Di 10.00 – 12.00 Uhr
Do 14.00 – 16.00 Uhr

Rechtsberatung

Raum h9

Di 10.00 – 13.00 Uhr
Mi, Do 15.00 – 18.00 Uhr

Beratung für Schwangere und Studierende mit Kind

Raum h5

Tel.: +49 89 357135-31
sonja.simnacher@stwm.de

Do 14.00 – 17.00 Uhr
Fr 10.00 – 13.00 Uhr

Allgemeine und Soziale Beratung

sowie

Beratung für Studie- rende mit Behinderung und / oder chronischen Krankheiten

Raum h8

Tel.: +49 89 357135-32
asberatung-muenchen@
stwm.de

Di, Mi 10.00 – 14.00 Uhr
Do 14.00 – 18.00 Uhr

Psychotherapeutische und Psychosoziale Beratung

sowie

Beratungsstelle „Sexuelle Belästigung, Diskriminierung und Gewalt“

sowie

Studierendencoaching

Raum h6

Tel.: +49 89 357135-40
psycho-beratung@stwm.de

Anmeldung persönlich,
per Telefon:
Mo – Fr 9.00 – 12.00 Uhr

Mobile Beratung

Raum h7

Tel.: +49 170 96 72 568
mobileberatung-m@stwm.de

WhatsApp:
+49 151 44565542

Termine nach Vereinbarung
Mo – Fr 9.00 – 17.00 Uhr

Beratungsstellen in Rosenheim

Hochschulstraße 1
83024 Rosenheim

BAföG-Service-Stelle

Raum B124

Tel.: + 49 8031 805-2280
evelin.schulz@stwm.de

Mo – Do 8.00 – 12.00 Uhr
und 13.00 – 15.00 Uhr
Fr 9.00 – 12.00 Uhr

Allgemeine und Soziale Beratung

Raum A4.11

Tel.: + 49 8031 805-2256
asberatung-rosenheim@
stwm.de

Di, Mi, Do 10.00 – 12.00 Uhr
und 13.00 – 15.00 Uhr

Psychosoziale Beratung

Raum A4.11

Tel.: + 49 8031 805-2554
psycho-beratung-
rosenheim@stwm.de

Termine per Telefon oder per
E-Mail

Sprechzeiten:
Mo 8.30 – 9.30 Uhr
sowie nach Vereinbarung

Beratungsstellen in Freising, Campus Weihenstephan

Alte Akademie 1
85354 Freising

Rechtsberatung

Raum 303

Jeden 1. und 3. Montag
im Monat 11.00 – 13.00 Uhr

Allgemeine und Soziale Beratung

sowie

BAföG Information

Raum 306

Di, Mi 10.00 – 14.00 Uhr

Raum 303

Do 10.00 – 12.00 und
13.00 – 14.00 Uhr

Tel.: +49 8161 7124-96
asberatung-freising@
stwm.de

Psychotherapeutische und Psychosoziale Beratung

Raum 306

Tel. +49 89 357 135-40
Anmeldung per Telefon oder
per E-Mail:
psycho-beratung-freising@
stwm.de

Do 9.00 – 12.00 Uhr



Die aktuellen Kontaktdaten und Öffnungszeiten finden Sie immer auf unserer Website unter:
www.stwm.de/beratungsnetzwerk