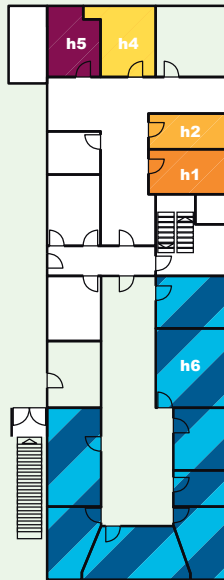
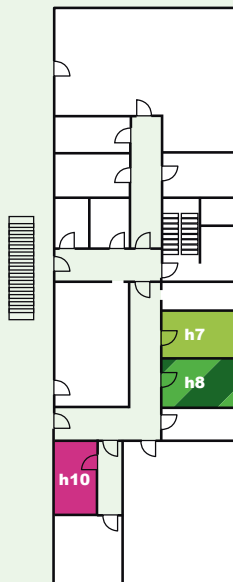


Raumbelegung Beratungszentrum

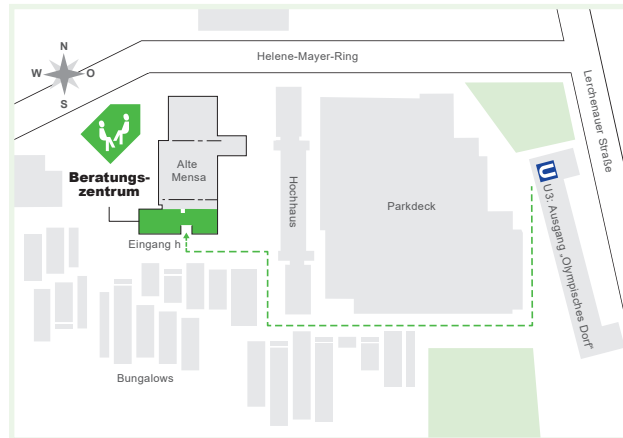
1. Stockwerk



2. Stockwerk




Lageplan



Beratungszentrum im Olympischen Dorf

Alle Münchner Beratungsangebote des Studentenwerks befinden sich im Beratungszentrum:

Alte Mensa
Helene-Mayer-Ring 9
Eingang h, 1. und 2. Stockwerk
80809 München
 U3 Olympiazentrum



Studentenwerk
München

Das Beratungs- netzwerk



Unser Beratungsnetzwerk

Beratungszentrum

Alte Mensa, Helene-Mayer-Ring 9,
80809 München, Eingang h, U3 Olympiazentrum

Allgemeine BAföG-Beratung

Raum h4
Tel.: +49 89 357135-30
beratung-m@
bafog-bayern.de

Mo – Fr 9.00 – 13.00 Uhr
Di, Mi 14.00 – 16.00 Uhr
Do 14.00 – 17.00 Uhr

Studienkreditberatung

Raum h2
Tel.: +49 89 357135-29
studienkreditberatung@
stwm.de

Di 10.00 – 14.00 Uhr
Do 12.00 – 17.00 Uhr
Fr 10.00 – 13.00 Uhr

Stipendienberatung

Raum h1
Tel.: +49 89 357135-59
stipendienberatung@
stwm.de
Termine nach Vereinbarung:
Mo – Fr 9.00 – 17.00 Uhr
Offene Sprechstunde
(Beratung ohne
Terminvereinbarung):
Di 10.00 – 12.00 Uhr
Do 14.00 – 16.00 Uhr

Rechtsberatung

Raum h9
Di 10.00 – 13.00 Uhr
Mi, Do 15.00 – 18.00 Uhr

Beratung für Schwangere und Studierende mit Kind

Raum h5
Tel.: +49 89 357135-31
sonja.simnacher@stwm.de
Do 14.00 – 17.00 Uhr
Fr 10.00 – 13.00 Uhr

Allgemeine und Soziale Beratung

sowie
**Beratung für Studie-
rende mit Behinderung
und / oder chronischen
Krankheiten**

Raum h8
Tel.: +49 89 357135-32
asberatung-muenchen@
stwm.de
Di, Mi 10.00 – 14.00 Uhr
Do 14.00 – 18.00 Uhr

Psychotherapeutische und Psychosoziale Beratungsstelle Bera- tung, Studierendencoaching

sowie
**Beratungsstelle
„Sexuelle Belästigung,
Diskriminierung und
Gewalt“**
Raum h6
Tel.: +49 89 357135-40
psycho-beratung@stwm.de

Anmeldung persönlich,
per Telefon:
Mo – Fr 9.00 – 12.00 Uhr

Mobile Beratung

Raum h7/h10
Tel.: +49 170 96 72 568
Tel.: +49 151 44 56 55 42
mobileberatung-m@stwm.de
Termine nach Vereinbarung
Mo – Fr 9.00 – 17.00 Uhr

Beratungsstellen in Rosenheim

Hochschulstraße 1
83024 Rosenheim

BAföG-Antrag-Erstinfo

Raum B124
Tel.: + 49 8031 805-2280
evelin.schulz@stwm.de
Mo – Do 8.00 – 12.00 Uhr
und 13.00 – 15.00 Uhr
Fr 9.00 – 12.00 Uhr

Allgemeine und Soziale Beratung

Raum B110
Tel.: + 49 8031 805-2256
asberatung-rosenheim@
stwm.de
Di, Mi, Do 10.00 – 12.00 Uhr
und 13.00 – 15.00 Uhr

Psychosoziale Beratung

Raum B110
Tel.: + 49 8031 805-2554
psycho-beratung-
rosenheim@stwm.de
Termine per Telefon oder per
E-Mail
Sprechzeiten:
Mo 8.30 – 9.30 Uhr
sowie nach Vereinbarung

Beratungsstellen in Freising, Campus Weihenstephan

Alte Akademie 1
85354 Freising

Rechtsberatung

Raum 303
Jeden 1. und 3. Montag
im Monat 11.00 – 13.00 Uhr

Allgemeine und Soziale Beratung

sowie
BAföG Information
Raum 306
Di, Mi 10.00 – 14.00 Uhr
Raum 303
Do 10.00 – 12.00 und
13.00 – 14.00 Uhr
Tel.: +49 8161 7124-96
asberatung-freising@
stwm.de

Psychotherapeutische und Psychosoziale Beratung

Raum 306
Tel. +49 89 357 135-40
Anmeldung per Telefon oder
per E-Mail:
psycho-beratung-freising@
stwm.de
Do 9.00 – 12.00 Uhr



Die aktuellen Kontaktdaten und Öffnungszeiten finden Sie immer auf unserer Website unter:
www.stwm.de/beratungsnetzwerk