



GESTRESST?



Stress mit dem Vermieter, Prüfungsstress oder finanzielle Nöte? Um dich in solchen Problemsituationen zu unterstützen, haben wir ein umfassendes Netzwerk an Beratungsstellen aufgebaut:

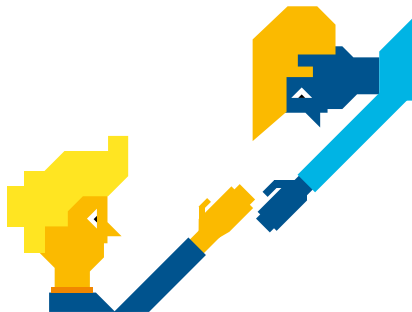
- Allgemeine BAföG-Beratung
- Stipendienberatung
- Studienkreditberatung
- Allgemeine und Soziale Beratung
- Psychotherapeutische und Psychosoziale Beratung
- Rechtsberatung
- Beratung für Schwangere und Studierende mit Kind
- Beratung für Studierende mit Behinderung und/oder chronischer Erkrankung
- Beratung für sexuelle Belästigung, Diskriminierung und Gewalt
- Mobile Beratungsstelle
- Studierendencoaching

Du findest unser Beratungszentrum hier:

Olympisches Dorf
Alte Mensa / Eingang h
U3 Olympiazentrum
Helene-Mayer-Ring 9, 80809 München

Zudem gibt es Beratungsstellen in Rosenheim und Freising. Siehe:

→ www.stwm.de/beratung



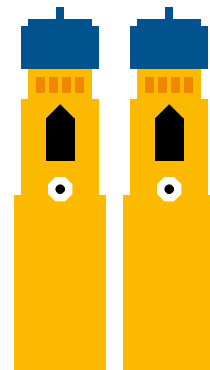
Studentenwerksbeitrag

Alle Studierenden, die an einer vom Studentenwerk München betreuten Hochschule eingeschrieben sind, müssen pro Semester einen Beitrag an das Studentenwerk zahlen. Dieser Solidarbeitrag wird von der Hochschule erhoben und muss vor der Immatrikulation entrichtet sein. Der Beitrag fließt in die Finanzierung des Beratungsnetzwerks und der Kinderkrippen und gleicht mögliche Verluste der Mensen aus.

Und hier finden Sie uns:

Studentenwerk München
Leopoldstraße 15
80802 München
U3/U6 Giselastraße
Tel.: +49 89 38 196-0
E-Mail: stuwerm@stwm.de
→ www.studentenwerk-muenchen.de

Der Empfang ist von Mo – Do 8.30 – 16.30 Uhr und Fr von 8:30 – 13:00 Uhr geöffnet.



Studentenwerk
München

Das Studentenwerk hilft beim Studieren



Stand: August 2019

Foto: Lumina Images / adobestock.com

Damit Studieren gelingt!

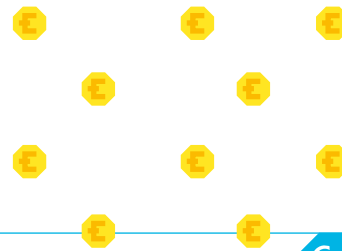
Das Studentenwerk München bietet ein umfassendes Serviceangebot rund um das Leben an der Uni – von Mensen über BAföG bis hin zu Wohn- und Beratungsmöglichkeiten. Denn gut ausgeschlafen und mit vollem Magen studiert es sich einfach besser.

Unsere Serviceangebote:

- Wohnraum
- Hochschulgastronomie
- Finanzierung
- Beratung
- Studieren mit Kind
- Studieren mit Behinderung und/oder chronischer Krankheit
- Betreuung internationaler Studierender
- Kultur und Workshops

Als „Anstalt des öffentlichen Rechts“ ist das Studentenwerk München für über 129.000 Studierende an 15 Hochschulen zuständig. Welche das sind, findest du dort:

→ www.studentenwerk-muenchen.de/ueber-uns/aufgaben



KNAPP BEI KASSE?



Wenn du Miete, Lebensmittel und Studienaufwendungen nicht alleine oder mit Unterstützung deiner Eltern zahlen kannst, stehen wir mit Rat und Tat zur Seite. BAföG und Studiendarlehen helfen dir weiter.

→ www.stwm.de/finanzierung

Wichtig! Stell den BAföG-Antrag so früh wie möglich unter:

→ www.bafoeg-bayern.de

Fragen zum Antrag wirst du in der Allgemeinen BAföG-Beratung los:

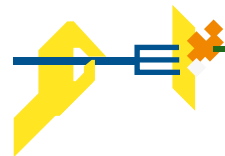
→ www.stwm.de/allgemeine-bafoeg-beratung

HUNGER?



In unseren knapp 40 gastronomischen Einrichtungen bieten wir günstige Speisen in großer Auswahl an. Unseren Speiseplan kannst du vorab online ansehen unter:

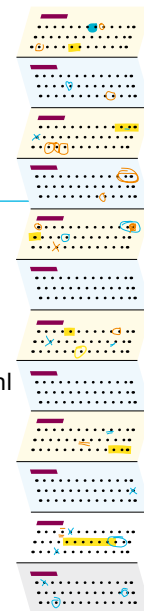
→ www.stwm.de/speiseplan



WAS GEHT?

Unser Kulturteam unterstützt Studierende, die Kultur schaffen oder damit anfangen wollen. Zudem bietet das Studentenwerk München eine Vielzahl eigener Veranstaltungen an, wie Exkursionen oder Workshops. Melde dich gleich zu Semesterbeginn an.

→ www.stwm.de/kultur



EIN PLATZ ZUM WOHNEN?



Mit rund 11.000 Wohnplätzen in München, Rosenheim und Freising bietet das Studentenwerk München mehr als nur einen Platz zum Schlafen. Zudem vermittelt unsere Privatzimmervermittlung jedes Jahr kostenlos mehrere Hundert Zimmer von privaten Vermietern an Studierende, die zunächst keinen Platz in einer Wohnanlage erhalten haben.

→ www.stwm.de/wohnen

Sobald du weißt, wo du studieren möchtest, bewirb dich um einen Wohnplatz beim dortigen Studentenwerk. Als Erstsemester kannst du an der Wohnplatzverlosung des Studentenwerks München teilnehmen, wenn du die Bewerbungsbedingungen erfüllst. Trage dazu im Wohnplatzbewerbungsformular im Hinweisfeld das Stichwort "Erstsemester im Wintersemester" ein und schon nimmst du an der Verlosung teil.

→ www.stwm.de/wohnen/zimmerverlosung

KITA GESUCHT?



Schwangerschaft, Geburt und Erziehung eines Kindes verändern die Studienplanung der Eltern entscheidend. Es gilt eine Fülle von neuen Herausforderungen zu meistern. Das Studentenwerk München bietet umfassende Leistungen an, um Studium und Kind unter einen Hut zu bekommen und zu erleichtern. Wenn es soweit ist, lass dich von uns beraten!

→ www.stwm.de/studieren-mit-kind

