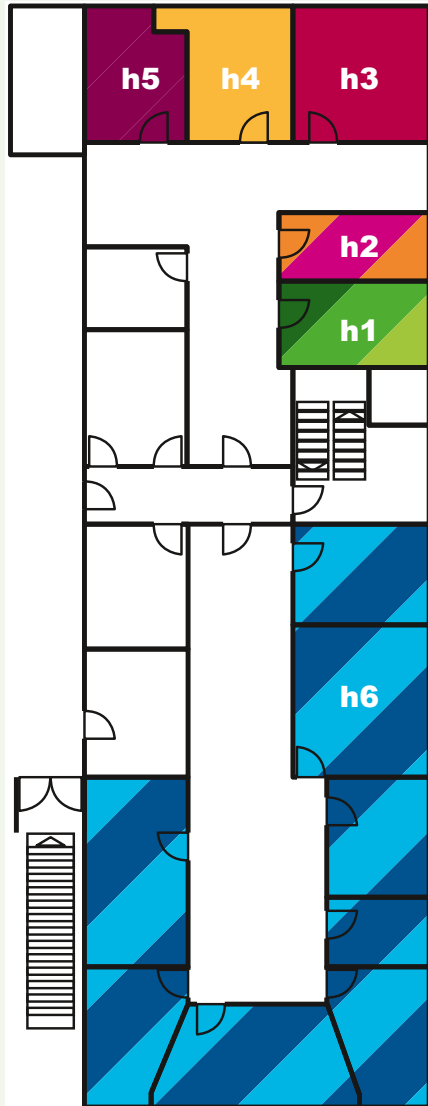
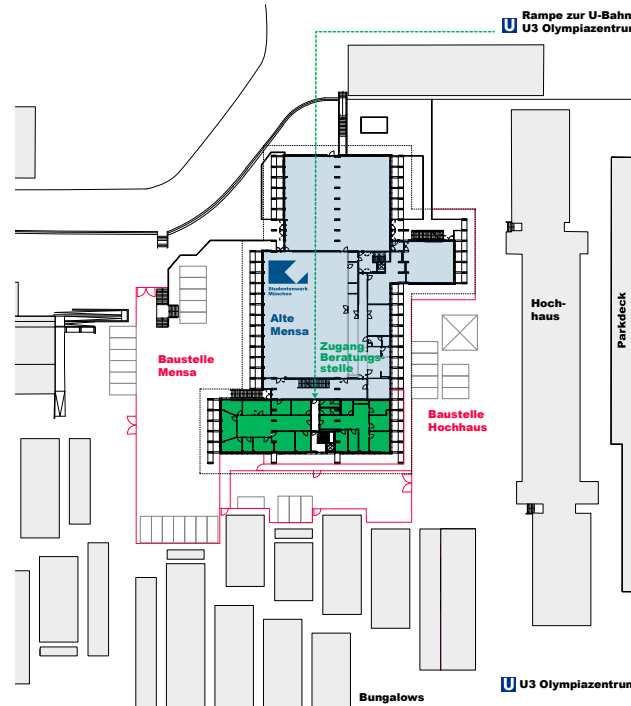


# Raumbelegung Beratungszentrum



# Lageplan



## Beratungszentrum im Olympischen Dorf

Seit dem Sommersemester 2011 befinden sich alle Beratungsangebote des Studentenwerks München im neuen Beratungszentrum in der „Alten Mensa“:

Helene-Mayer-Ring 9

80809 München

 U3 Olympiazentrum



Studentenwerk  
München

# Das Beratungs- netzwerk im Beratungs- zentrum



# Das Beratungsnetzwerk im Beratungszentrum des Studentenwerks München

## Allgemeine BAföG-Beratung

**Renate Spranger**

Raum h4

Tel.: +49 89 357135-30,  
beratung-m@bafoeg-bayern.de  
Mo, Di, Mi 9.00 – 13.00 Uhr  
und 14.00 – 16.00 Uhr  
Do 9.00 – 13.00 Uhr und  
15.00 – 18.00 Uhr

**Erika Noß**

Raum h4

Tel.: +49 89 357135-30,  
beratung-m@bafoeg-bayern.de  
Fr 9.00 – 13.00 Uhr

## Studienkreditberatung

**Gabriele Graser**

Raum h2

graser@bafoeg-bayern.de  
Mo – Fr 9.00 – 13.00 Uhr

## Wohnungsberatung/ Privatzimmervermittlung

**Stella Darwiche,  
Gerhard Ullhorn**

Raum h3

Tel.: +49 89 357135-26  
Tel.: +49 89 357135-20  
Fax: +49 89 357135-61  
wrv@stwm.de  
Mo – Fr 10.00 – 14.00 Uhr,  
Do 15.00 – 18.00 Uhr

## Rechtsberatung

**Gerald Lauber**

Raum h2

Di – Do 15.00 – 18.00 Uhr

## Rechtsberatung auf dem Campus Weihenstephan

Alte Akademie / Raum 315  
Jeden 1. und 3. Montag im  
Monat 11.00 – 13.00 Uhr

## Beratung für Schwangere und Studierende mit Kind

**Dipl.-Soz.Päd.  
Sonja Simnacher**

Raum h5

Tel.: +49 89 357135-31,  
sonja.simnacher@stwm.de  
Do 14.00 – 18.00 Uhr,  
Fr 10.00 – 13.00 Uhr

## Psychotherapeutische und Psychosoziale Beratungsstelle

Raum h6

Anmeldung persönlich, per  
Telefon oder per E-Mail:  
Mo – Fr 9.00 – 12.00 Uhr  
Tel.: +49 89 357135-40,  
psycho-beratung@stwm.de

## Beratungsstelle „Sexuelle Belästigung, Diskriminierung und Gewalt“

**Dipl. Psych. Petra Holler,  
Dr. med. Rudolf Tauscher**

Raum h6

Anmeldung persönlich, per  
Telefon oder per E-Mail:  
Mo – Fr 9.00 – 12.00 Uhr  
Tel.: +49 89 357135-40,  
psycho-beratung@stwm.de

## Beratung für inter- nationale Studierende

**Dipl.-Soz.Päd. Sibylle  
Hammer-Huba**

Raum h1

Tel.: +49 89 357135-27,  
sibylle.hammerhuba@stwm.de  
Mo – Mi 10.00 – 14.00 Uhr

## Beratung für Studieren- de mit Behinderung und chronischer Krankheit

**Dipl.-Soz.Päd.  
Michael Bayer**

Raum h1

Tel.: +49 89 357135-32,  
michael.bayer@stwm.de  
Do 10.00 – 14.00 Uhr  
und 15.00 – 18.00 Uhr  
Fr 10.00 – 14.00 Uhr

## Allgemeine und Soziale Beratung

**Dipl.-Soz.Päd.  
Michael Bayer**

Raum h1

Tel.: +49 89 357135-32,  
michael.bayer@stwm.de

**Dipl.-Soz.Päd.  
Sibylle Hammer-Huba**

Raum h1

Tel.: +49 89 357135-27,  
sibylle.hammerhuba@stwm.de  
Mo – Fr 10.00 – 14.00 Uhr  
und Do 15.00 – 18.00 Uhr

## Allgemeine und Soziale Beratung in Rosenheim

**Dipl.-Soz.Päd.  
Michael Mende**

Hochschulstraße 1,  
83024 Rosenheim

Raum B 110

Tel.: + 49 8031 805-256,  
michael.mende@stwm.de  
Di – Do 10.00 – 14.00 Uhr